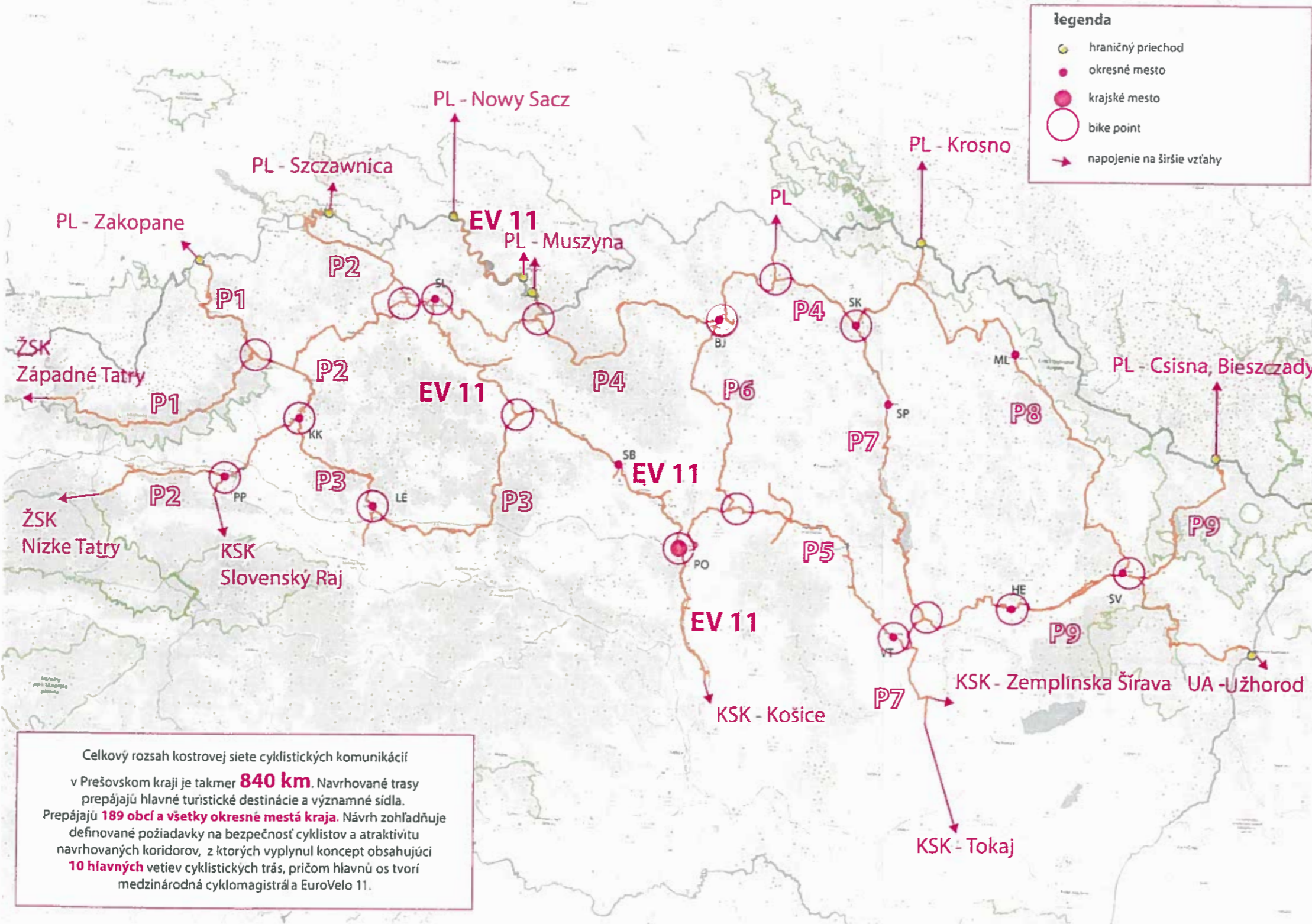


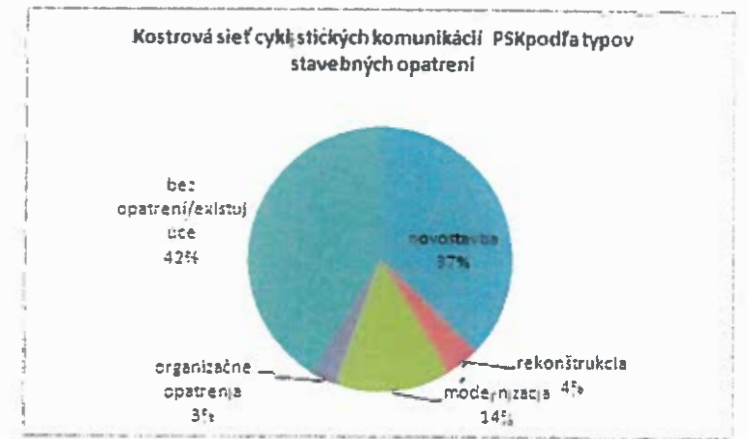
KOSTROVÁ SIEŤ CYKLISTICKÝCH KOMUNIKÁCIÍ PREŠOVSKÉHO KRAJA



HLAVNÉ VETVY CYKLISTICKÝCH KOMUNIKÁCIÍ

- EV 11 - EuroVelo 11 - 150 km**
Mníšek nad Popradom – Stará Ľubovňa - Prešov – Seniakovce
- P1 - Vysoké Tatry - 70 km**
Podbanské – Tatranská Kotlina - Ždiar /Osturňa/
- P2 - Tatry – Pieniny - 115 km**
Štrba - Poprad - Kežmarok - Sp. Belá /odbočenie Tatranská Kotlina/ - Podolinec - Červený Kláštor
- P3 - Levočská - 69 km**
Kežmarok - Tvarožná - Levoča - Spišské Podhradie - Vyšný Slavkov - Lipany
- P4 - Čergovská - 81 km**
Čírč - Bardejov - Svidník
- P5 - Vranovská - 60 km**
Prešov - Hanušovce nad Topľou - Vranov nad Topľou
- P6 - Šarišská - 38 km**
Prešov - Bardejov
- P7 - Dukla - Domaša - 104 km**
Vyšný Komárnik - Svidník - Stropkov - Vranov nad Topľou - Nižný Hrušov
- P8 - Bukovská - 80 km**
Krajná Poľana - Medzilaborce - Snina
- P9 - Zemplín - Poloniny - 75 km**
Humenné - Snina - Stakcin - Ruské sedlo PL, napojenie na UA - Sninské rybníky - Strihovce - Ubľa - UA

Výstup 1



Celkový rozsah kostrovej siete cyklistických komunikácií v Prešovskom kraji je takmer **840 km**. Navrhované trasy prepájajú hlavné turistické destinácie a významné sídla. Prepájajú **189 obcí a všetky okresné mestá kraja**. Návrh zohľadňuje definované požiadavky na bezpečnosť cyklistov a atraktivitu navrhovaných koridorov, z ktorých vyplynul koncept obsahujúci **10 hlavných** vetiev cyklistických trás, pričom hlavnú os tvorí medzinárodná cyklomagistrála EuroVelo 11.

Výstup 2

1. **Cyklistické cestičky /CYK/** v dĺžke **391,6 km**.
2. Poľné, lesné cesty a hrádze približne **160 km**.
3. Krajské cesty /KaSC/ s menej ako 1000 vozidiel denne **188,3 km**.
4. Miestne komunikácie /MK/ - intravilány miest a obcí **98,5 km**.
5. Mimoúrovňové križovania /MUK/ ako sú lávky, podjazdy, podchody v počte **63**.



1. Kostrová sieť cyklistických komunikácií je **hotová** v rozsahu až **42%**, čo predstavuje dĺžku 348,5 km - existujúce cyklistické cestičky, miestne komunikácie a cesty, ktoré spĺňajú kritériá pre hlavné cyklotrasy v kraji.
2. **Novostavby** v dĺžke **312 km**, tvoria 37% celkového rozsahu.
3. Potrebná rekonštrukcia alebo modernizácia **28% účelových komunikácií a hrádz**, čo predstavuje približne 153,5 km ciest.
4. Dopravné značenie a **opatrenia na zvýšenie bezpečnosti** cyklistov tvoria **3%** v dĺžke približne 28 km.

Podľa koncepčného materiálu spracovala Viera Štupáková, ORR PSK